

## 1.5 PODPULTNE OMARICE

**VO1 PREDALNIK - MOBILNI** / globina = 57 cm, širina 60 cm, višina 80 cm; na pobištvenih kolescih; z možnostjo zaustavitve/fiksiranja. Korpus in predali: MDF plošča, polica: oplemeniteni iverna plošča debeline 18mm, 5mm ABS rob; ročaji prašno barvani za veliko odpornost na korozijo in kemikalije

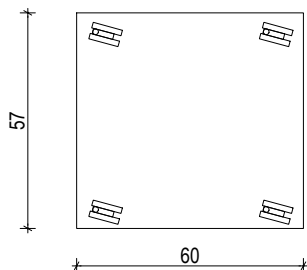
### VO1 (premični predalnik)

Podpultni predalnik, mobilni, 4x predal, dim. 60x57x80 cm

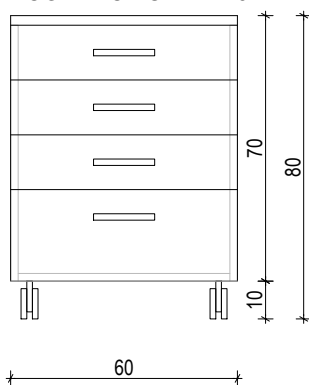
**LOKACIJA: B.1/ BIOBANKA DODATNO, B.4/ BIO BANKA**

**ŠTEVILO KOSOV: 4**

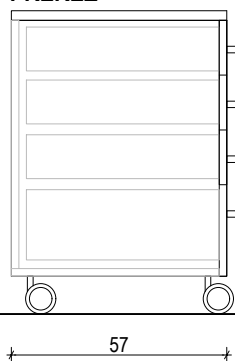
#### TLORIS



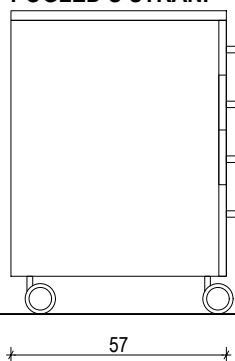
#### POGLED OD SPREDAJ



#### PREREZ



#### POGLED S STRANI



**OPOMBA:**

- Glej široke opise elementov opreme, tlorisno dispozicijo in površinske načrte
- elementi morajo biti pritrjeni na steno
- vsa vrata morajo imeti možnost zaklepanja; oblika ročajev in barve po izboru projektanta
- podstavek, cokol opreme je samostojni element, prilagojen posameznim omari ali celotnemu sestavu in postavljen pred izvedbo tlaka - glej detajli pri shemah opreme
- dimenzije preveriti na objektu in opremo prilagoditi prostorom in izvedenim instalacijam
- upoštevati morebitno prilagoditev niza glede na izbrano tehnološko opremo
- po potrebi izvesti zapore do stene in prilagoditi višino zapore do stropa
- instalacijski razvodni kanali so narisani informativno - zajeti so v posebnem projektu